



JOTUN

Защитные покрытия

Новые измерения защиты от коррозии

РАСШИРЕННАЯ

Jotamastic

СЕРИЯ

РАСШИРЕННАЯ

Jotamastic

СЕРИЯ

Технологический рост

Широкий спектр решений

Высокий уровень защиты

Новые измерения защиты от коррозии

В идеальном мире ремонтируемые металлоконструкции очищались бы до степени Sa 2^{1/2}. В действительности же дорогостоящие простои, ограниченный бюджет и сложные конструкции с труднодоступными для подготовки поверхностями делают пескоструйную очистку невозможной.

Новое поколение продуктов серии Jotamastic предлагает решения, способные справиться с любой задачей.

● Технологический рост

Усовершенствование технологий мастик Йотун, лидирующих на рынке, позволили улучшить защитные свойства продуктов серии Jotamastic.

Более чем 25 лет применения и постоянного роста обеспечили лидирующие позиции серии Jotamastic среди толерантных к поверхности ремонтных грунтов. В течение этого времени отзывы потребителей вносили ценный вклад в разработку новых продуктов серии Jotamastic.

Расширенная серия создана на основе передовых технологий, использование которых обеспечило качественный скачок высокотехнологичных толерантных к поверхности материалов.

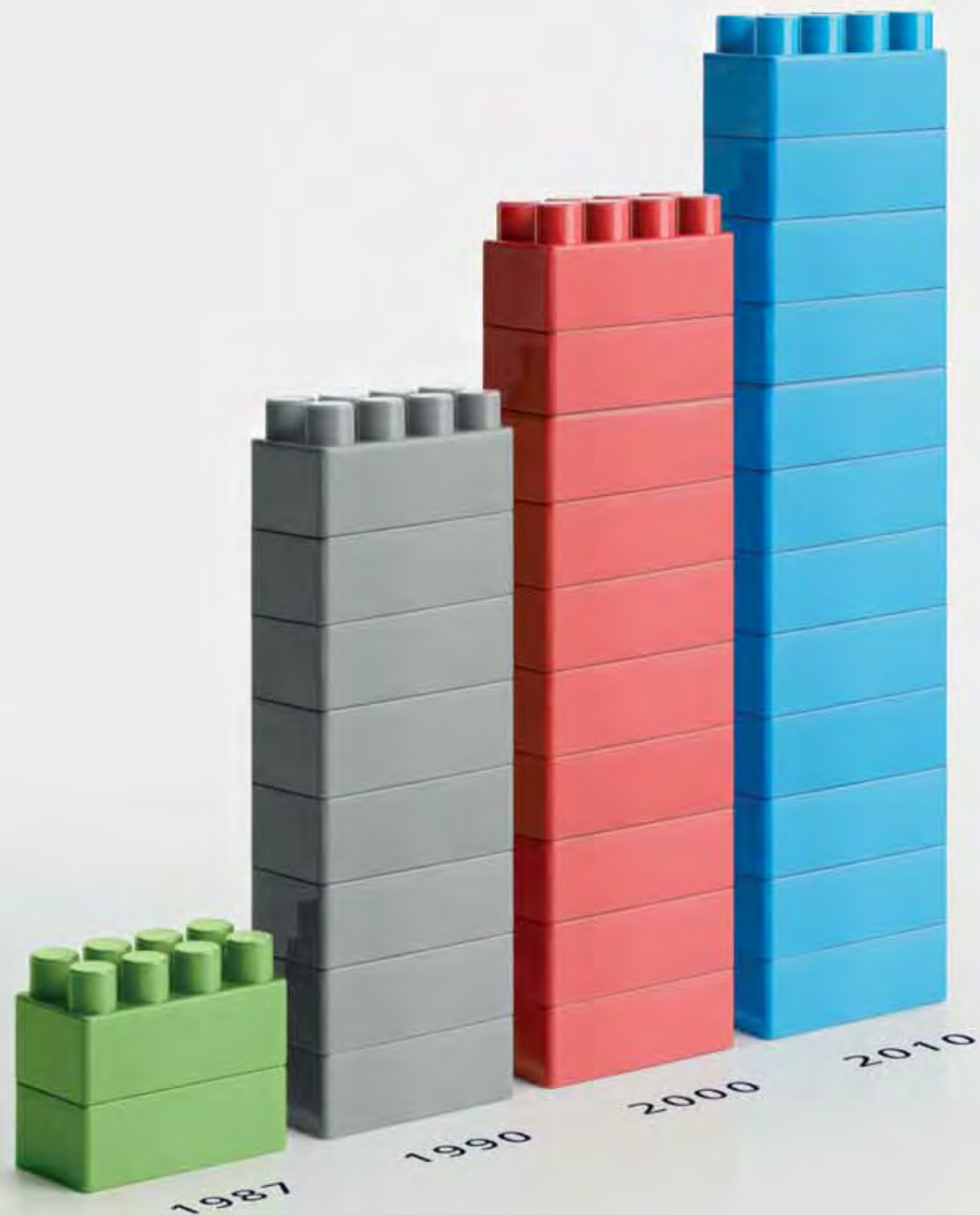
● Широкий спектр решений

Каждый продукт серии Jotamastic имеет особые преимущества для удовлетворения потребностей любого клиента. Благодаря расширенному ассортименту антикоррозионные системы стали более уникальными и удовлетворяют любые требования по эффективной, долговечной и надежной защите объекта.

● Высокий уровень защиты

Новое поколение продуктов Jotamastic создавалось на основе технических знаний и широкого опыта компании Йотун по ремонту стальных конструкций. Высокая толерантность к поверхности и смачивающая способность позволяют добиться высокой степени проникновения и, таким образом, улучшить адгезию и повысить стойкость к суровым условиям окружающей среды.





1,2 млрд. квадратных метров уже защищены 25 лет опыта, развития и успеха!

Расширенная серия Jotamastic была разработана для обеспечения целого ряда решений по защите и ремонту. Каждый продукт обладает определенными преимуществами. Специально разработанная система на основе Jotamastic может удовлетворить особые требования по износостойкости и долговечности.

- Jotamastic не требует пескоструйной очистки, что существенно сокращает время и затраты без ущерба для защиты
- Jotamastic может наноситься практически на все чистые и неповрежденные поверхности, что сокращает время простоя
- Jotamastic – оптимальное решение по защите труднодоступных участков, где хорошая очистка поверхности невозможна или нежелательна.
- Jotamastic может наноситься на большинство типов покрытий

Расширенная серия Jotamastic позволяет сократить расходы и добиться еще более высоких результатов по защите от коррозии.

Благодаря легкости нанесения и простоте в использовании Jotamastic является предпочитаемой маркой среди маляров.

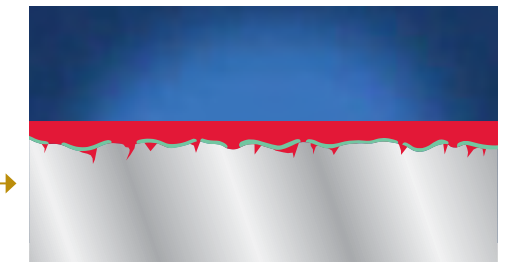
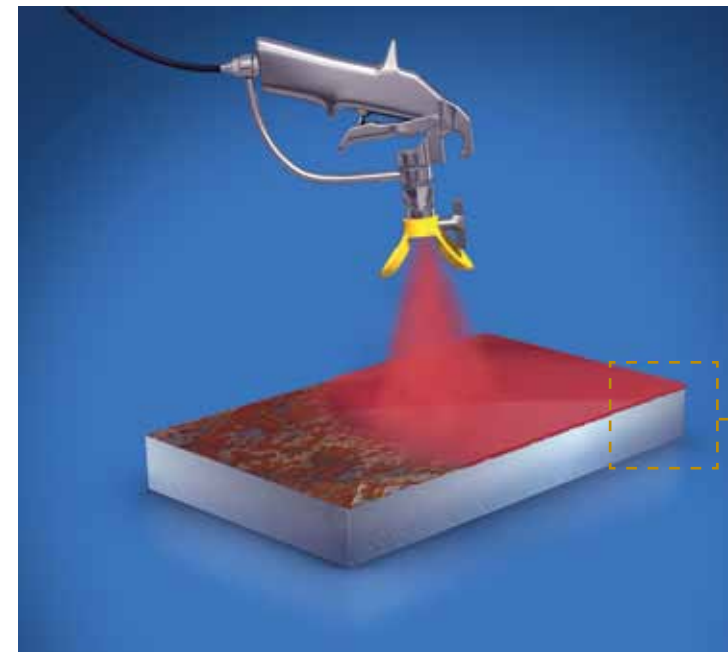


Основные преимущества продуктов Jotamastic: наносится на поверхности, очищенные ручным инструментом, механическим инструментом или водой высокого давления, даже на влажные поверхности.

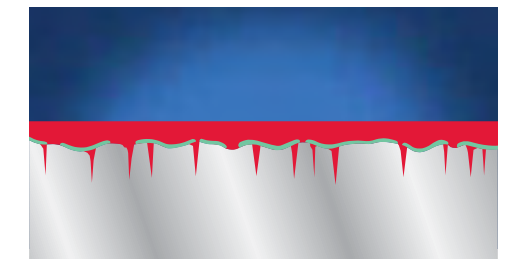


Характеристики лидера рынка

- **Низкий уровень подготовки поверхности**
 - Нанесение на любые чистые и неповрежденные поверхности, подготовленные до степени минимум St 2.
 - Нанесение на поверхности со вспышечной ржавчиной или очищенные водой высокого давления.
- **Лучшая толерантность к поверхности**
 - Благодаря углеводородным полимерам материал обладает хорошими смачивающими свойствами и, как следствие, лучше проникает в поверхность
 - Материал наносится быстро и легко даже при низкой степени подготовки поверхности
- **Хорошая водоустойчивость**
 - Нанесение на поверхность, которая может казаться сухой, но имеет остаточную влагу, а также вспышечную ржавчину;
 - Превосходный барьерный эффект минимизирует проницаемость покрытия;
 - Простое нанесение и использование

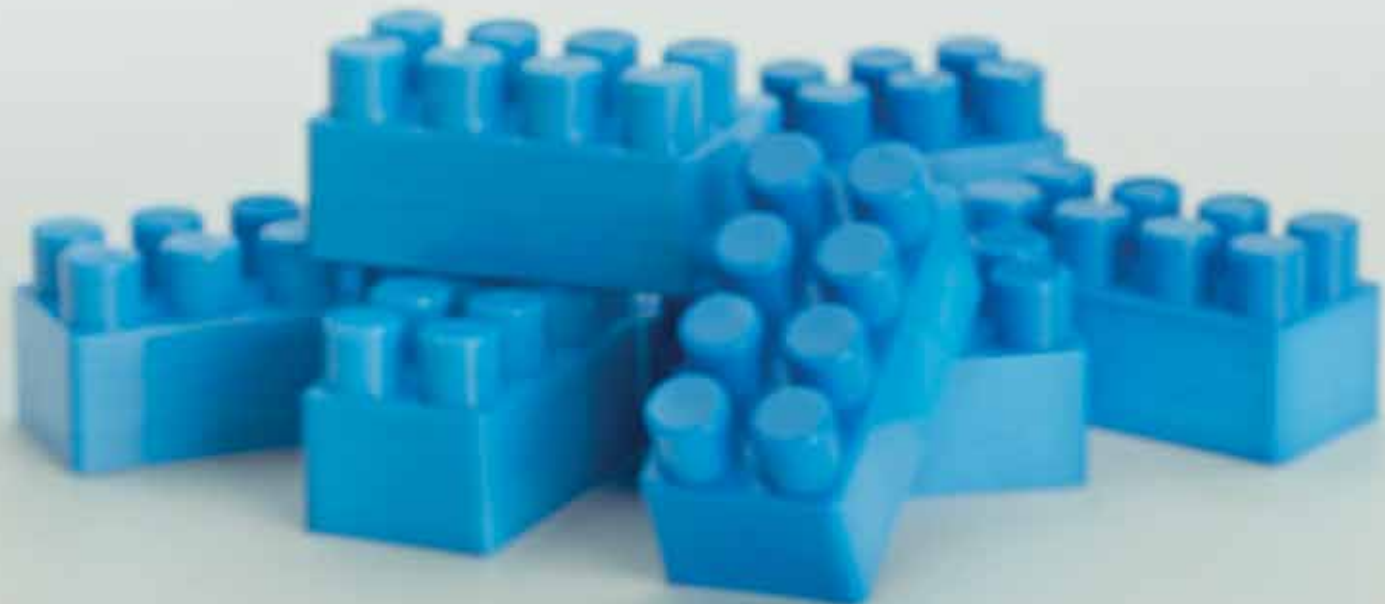


2. На увеличенном участке видно, как Jotamastic проникает в старую поверхность.



3. Эта секция показывает, как Jotamastic, проникая глубоко в поверхность, образует твердую пленку

1. Jotamastic наносится на неповрежденное старое покрытие, поверхность очищена до минимальной степени St 2 (даже слегка влажное). Возможно нанесение на вспышечную ржавчину после очистки водой высокого давления. Хорошая текучесть позволяет получить гладкий, непрерывный слой. Низкая степень натяжения поверхности обеспечивает отличное смачивание.



Широкий спектр решений

Ключевые продукты серии Jotamastic

Jotamastic | 90

Улучшенная антикоррозионная защита

- Максимальный срок службы в любых условиях окружающей среды
- Исключительная коррозионная устойчивость
- Оптимальная реология повысила толерантность к поверхности, текучесть и улучшила свойства по нанесению покрытия
- Превосходная адгезия с большинством традиционных и современных финишных покрытий, включая покрытия WaterFine и не содержащие изоцианатов

Высокая эффективность

- Эффективность за счет быстрого высыхания
- Толщина одного слоя покрытия от 100 до 300 микрон
- Нанесение в широком диапазоне температур и влажности

Широкий спектр цветовых решений

- Продукт, колеруемый в широкий ассортимент цветов
- Соответствие цвета грунта и финишного покрытия обеспечивает лучшую укрывистость
- Цветовые решения даже при маленьком заказе

Дополнительные преимущества

- Может использоваться в качестве финишного покрытия в местах, подверженных слабому ультрафиолетовому излучению, а также где цветостойкость не требуется
- Одобрение Norsok
- Простое нанесение путем безвоздушного распыления или валиком

Jotamastic | 87

Для суровых условий и длительного срока службы;

- Первый лидер рынка среди эпоксидных мастик
- Нанесение на неповрежденную поверхность, подготовленную до степени St 2
- Толщина одного слоя покрытия от 150 до 300 микрон
- Легкое нанесение и простое использование
- Одобрение Norsok

Jotamastic | 80

- Превосходная защита в менее суровых условиях окружающей среды
- Версия покрытия с низкой толщиной пленки
- Толщина одного слоя покрытия от 75 до 200 микрон
- Обладает всеми преимуществами продуктов Jotamastic, включая великолепную защиту, но при меньшей толщине пленки
- Jotamastic 80 основан на одной технологической базе, что и Jotamastic 87

Широкий спектр решений

Продукты специального назначения

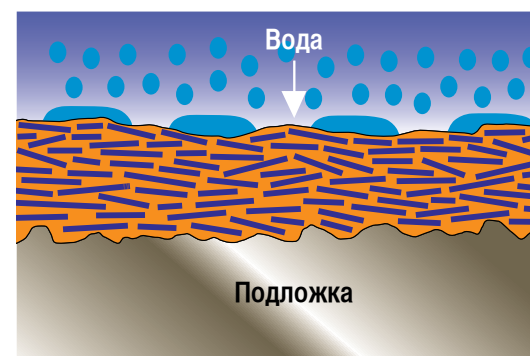
Jotamastic | 90 AL

Jotamastic | 87 AL

Jotamastic | 80 AL

Особая защита в экстремальных условиях

- Алюминиевые чешуйки обеспечивают экстремальную защиту от коррозии и исключительную водостойкость
- Алюминиевые чешуйки, содержащиеся в материале, создают непроницаемый барьер для воды и увеличивают эластичность покрытия. Эпоксидное связующее придает покрытию значительную прочность для защиты наиболее уязвимых участков поверхности
- Алюминиевая серия предназначена для защиты погруженных поверхностей



Jotamastic | SMARTPACK

Наносится кистью и валиком

- Лучшая антикоррозионная защита при нанесении кистью и валиком
- Улучшенная текучесть обеспечивает более гладкую защитную пленку
- Простое использование, занимает мало места при хранении, легко поддается учету, легко утилизировать
- Короткие интервалы перед нанесением последующего слоя при температуре от 0°C до 40°C с одним отвердителем

Jotamastic | 90 GF

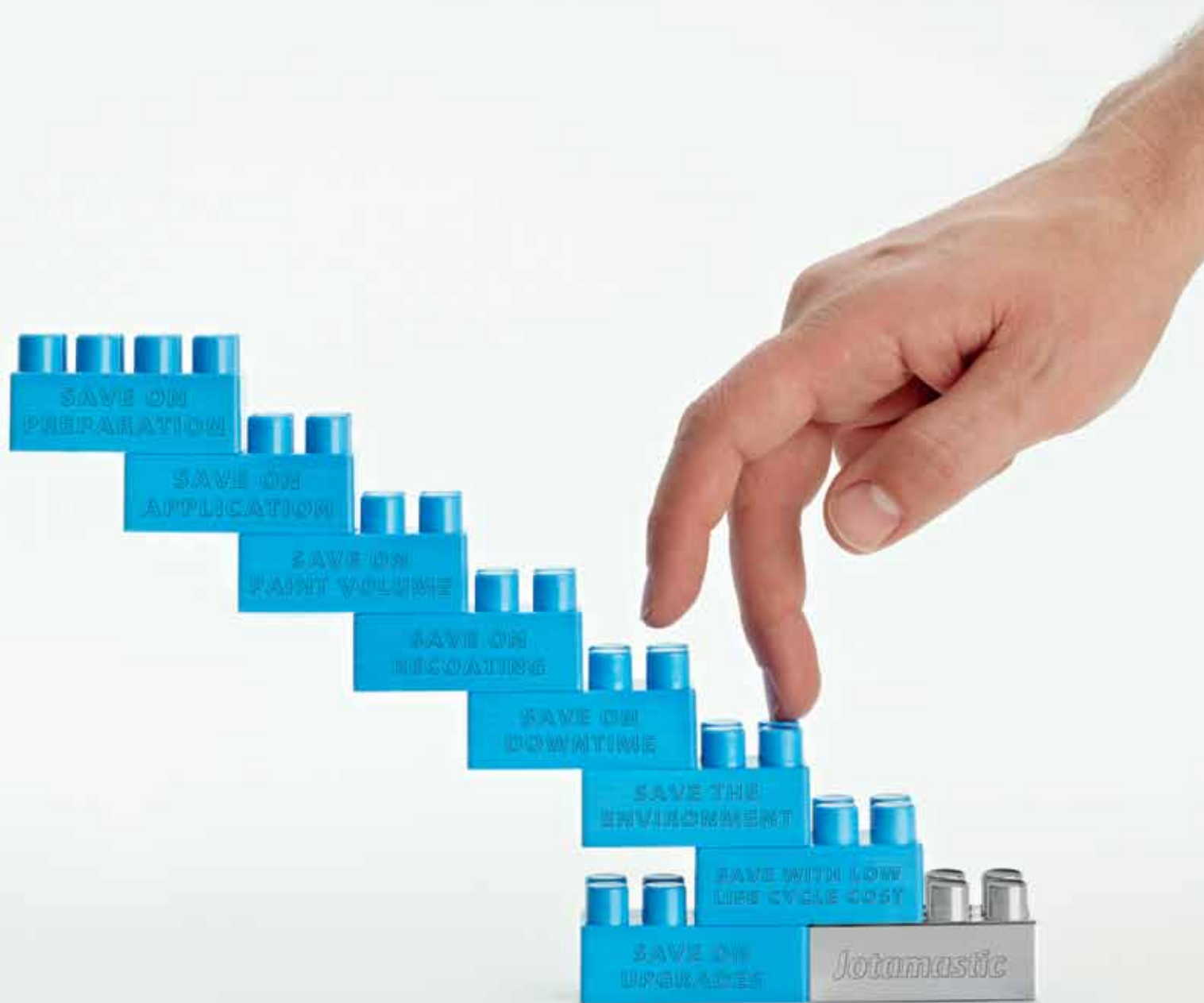
Jotamastic | 87 GF

Для поверхностей, подверженных высокому износу

- Стекланые чешуйки внутри покрытия перекрывают друг друга, смешиваются, связываются и в результате образуют твердую практически непроницаемую пленку
- Уникальное толерантное к поверхности, абразивостойкое покрытие, содержащее стекланные чешуйки, обеспечивает защиту в условиях высокого износа
- Особенно подходит для защиты зон, подвергающихся высокому износу
- Подходит для окрашивания мест, где время ремонта очень ограничено



Две банки по 5 литров, просто смешайте в пропорции 1:1. Возможность смешивания только необходимого количества снижает потери краски на более чем 50%. Инструкция по смешиванию компонентов находится на обеих крышках.



Вложение сейчас – дивиденды в будущем

Снижение расходов на жизненный цикл

Получите долгосрочную финансовую выгоду

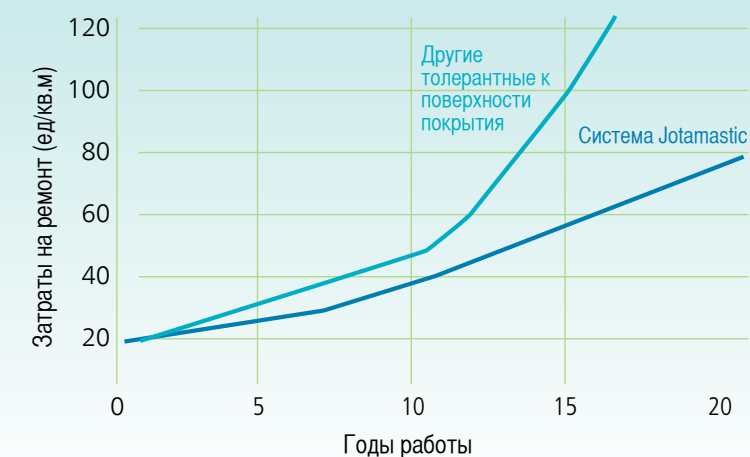
Анализ стоимости жизненного цикла – важнейший инструмент при подсчете необходимых вложений в защиту от коррозии – показывает, что инвестиции в новое строительство позволяют снизить затраты на протяжении полной эксплуатации объекта.

При выборе защитной системы покрытий необходимо учитывать множество различных факторов:

- Стоимость ремонта квадратного метра выше, чем нанесение при новом строительстве
- Разные покрытия имеют разный срок службы
- Чем выше срок службы покрытия, тем больше экономия
- Подсчет стоимости литра краски на квадратный метр – это ложный метод. Очень важно учитывать все издержки – подготовку поверхности, строительные леса и их установку, нанесение, материалы и прочие затраты на эксплуатацию объекта

Анализ стоимости жизненного цикла показывает, что применение системы покрытий Jotamastic приносит существенную финансовую прибыль.

Прогнозируемое увеличение стоимости ремонта антикоррозионных систем





Оффшоры

Оффшорные установки эксплуатируются во всех типах окружающей среды, от тропических до арктических. Ремонт на объекте в подобных условиях всегда представляет трудность, поскольку он требует толерантного к поверхности и долговечного покрытия.

Серия продуктов Jotamastic предлагает специально разработанные решения таких сложных задач.

Ключевые продукты Jotamastic

Jotamastic | 90

- Решает проблемы в любых условиях, предлагая широчайший спектр преимуществ
- Цветовые возможности
- Быстрое высыхание
- Сокращение времени перекрытия практически любым финишным покрытием

Jotamastic | 87

- Превосходный грунт для антикоррозионной защиты в самых суровых условиях
- Проникающая способность, адгезия и толерантность к поверхности
- Нанесение без проблем – хорошее образование твердой пленки

Jotamastic | SMART PACK

- Лучший продукт для нанесения кистью и валиком
- Сокращает расход краски до 50%
- Соотношение компонентов 1:1. Смешивайте только необходимое количество



	Рекомендуемые системы		
	№ слоев	ТСП, мкм	
<ul style="list-style-type: none"> • Углеродистая сталь с рабочей температурой <120°C • Металлоконструкции • Наружная поверхность оборудования, суда, трубопроводы и задвижки 	2 1	x x	125 60 Jotamastic 90 Hardtop XP
<ul style="list-style-type: none"> • Структурная углеродистая сталь с рабочей температурой ≤80°C во внутренних и сухих и проветриваемых помещениях 	1 1	x x	150 60 Jotamastic 90 Hardtop XP
<ul style="list-style-type: none"> • Вертолетные площадки 	1 1	x x	200 1000 Jotamastic 90 Jota Armour
<ul style="list-style-type: none"> • Трубопроводы и задвижки 	2 1	x x	125 60 Jotamastic 90 Hardtop XP
<ul style="list-style-type: none"> • Погруженная углеродистая сталь и углеродистая сталь в зоне брызг 	1 1	x x	200 150 Jotamastic 87 AL Jotamastic 87
<ul style="list-style-type: none"> • Трапы, маршруты эвакуации и складские помещения 	2 1	x x	200 60 Jotamastic 90 GF Hardtop XP
<ul style="list-style-type: none"> • Кисть / валик 	1	x	60 Jotamastic Smart Pack, требуется несколько слоев для получения нужной толщины Hardtop XP

Нефтехимическая промышленность

Компания Йотун обладает более чем 25-ти летним опытом в нефтехимической промышленности, защитив миллионы квадратных метров и сотни проектов, включая нефтеперерабатывающие заводы, нефтехимические и газоперерабатывающие заводы.

Опасность, которая всегда присутствует на нефтехимических предприятиях, предполагает, что использование безвоздушного распыления в повседневном ремонте не уместно и не практично. Поэтому кисть и валик в таких условиях более предпочтительны. Развивая серию продуктов Jotamastic, мы пришли к выводу, что каждый завод имеет свои трудности.

Основные продукты Jotamastic

Jotamastic | 90

- Решает проблемы в любых условиях, предлагая широчайший спектр преимуществ
- Цветовые возможности
- Быстрое высыхание
- Сокращение времени перекрытия практически любым финишным покрытием

Jotamastic | 80

- Превосходная защита для менее агрессивных условий
- Достойная защита по правильной цене
- Превосходная текучесть при более низкой толщине покрытия

Jotamastic | 87

- Превосходный грунт для антикоррозионной защиты в самых суровых условиях
- Проникающая способность, адгезия и толерантность к поверхности
- Нанесение без проблем – хорошее образование твердой пленки

Jotamastic | SMART PACK

- Лучший продукт для нанесения кистью и валиком
- Сокращает расход краски до 50%
- Соотношение компонентов 1:1. Смешивайте только необходимое количество

	Рекомендуемые системы		
	№ слоев	ТСП, мкм	
<ul style="list-style-type: none"> • Углеродистая сталь с рабочей температурой <120°C • Наружная поверхность эстакад, суда, трубопроводы и задвижки 	2 1	x x	125 60 Jotamastic 80 Hardtop XP
<ul style="list-style-type: none"> • Наружная поверхность резервуаров 	1 1	x x	125 60 Jotamastic 80 Hardtop XP
<ul style="list-style-type: none"> • Порты, металлоконструкции 	2 1	x x	125 60 Jotamastic 90 Hardtop XP
<ul style="list-style-type: none"> • Порты, сваи 	2	x	250 Jotamastic 87 GF
<ul style="list-style-type: none"> • Зона брызг, закрытые помещения 	1 1	x x	200 150 Jotamastic AL 87 Jotamastic 87
<ul style="list-style-type: none"> • Кисть / валик 	1	x	60 Jotamastic Smart Pack, требуется несколько слоев для получения нужной толщины Hardtop XP



Энергетика

Металлоконструкции площадью 65,000,000 квадратных метров на более, чем 1800 силовых установках, защищены материалами Йотун. Эти объекты представляют собой существенное вложение средств и играют очень важную роль в жизни людей. Поэтому они должны эксплуатироваться по самым высоким стандартам с минимальным количеством незапланированных остановок на ремонт. Усовершенствованная серия Jotamastic была специально разработана, чтобы справляться с подобными сложностями.

Основные продукты Jotamastic

Jotamastic | 90

- Решает проблемы в любых условиях, предлагая широчайший спектр преимуществ
- Цветовые возможности
- Быстрое высыхание
- Сокращение времени перекрытия практически любым финишным покрытием

Jotamastic | 80

- Превосходная защита для менее агрессивных условий
- Достойная защита по правильной цене
- Превосходная текучесть при более низкой толщине покрытия

Jotamastic | 87

- Превосходный грунт для антикоррозионной защиты в самых суровых условиях
- Проникающая способность, адгезия и толерантность к поверхности
- Нанесение без проблем – хорошее образование твердой пленки

Jotamastic | SMARTPACK

- Лучший продукт для нанесения кистью и валиком
- Сокращает расход краски до 50%
- Соотношение компонентов 1:1. Смешивайте только необходимое количество

	Рекомендуемые системы		
	№ слоев	ТСП, мкм	
Гидроэлектростанции • Шлюзы, погружение	2	x 150	Jotamastic 90 Aluminium
• Шлюзы, снаружи С5-М	1 1	x 250 x 50	Jotamastic 90 Aluminium Hardtop XP
Теплоэлектростанции • металлоконструкции, трубы, опоры и составляющие С3	1 1	x 80 x 80	Jotamastic 80 Penguard FC
• металлоконструкции, трубы, опоры и составляющие С3	1 1 1	x 135 x 135 x 50	Jotamastic 90 Aluminium Jotamastic 90 Hardtop XP
Ветряные • Башни, снаружи С5	1 1	x 60 x 60	Jotamastic 90 Aluminium Hardtop XP
• Башни, внутри С3	1	x 200	Jotamastic 87
• Капитальный ремонт	Кисть / валик 1 x подкрасы Jotamastic Smart Pack		

Инфраструктура

Инфраструктура относится к основным физическим и организационным структурам, необходимым для жизнедеятельности общества или предприятия. Проекты включают мосты, здания, аэропорты, порты и гавани, причалы, водоочистительные заводы, резервуары и водоопреснительные установки. Проблема инфраструктурного проекта состоит в том, что он включает почти все коррозионные классы и подложки. Серия продуктов Jotamastic создана, чтобы удовлетворять потребности по ремонту любых конструкций.

Ключевые продукты Jotamastic

Jotamastic | 90

- Решает проблемы в любых условиях, предлагая широчайший спектр преимуществ
- Цветовые возможности
- Быстрое высыхание
- Сокращение времени перекрытия практически любым финишным покрытием

Jotamastic | 80

- Превосходная защита для менее агрессивных условий
- Достойная защита по правильной цене
- Превосходная текучесть при более низкой толщине покрытия

Jotamastic | 87

- Превосходный грунт для антикоррозионной защиты в самых суровых условиях
- Проникающая способность, адгезия и толерантность к поверхности
- Нанесение без проблем – хорошее образование твердой пленки

	Рекомендуемые системы		
	№ слоев	ТСП, мкм	
• Металлоконструкции, внутри	1 x 1 x	100 60	Jotamastic 80 Hardtop XP
• Металлоконструкции, снаружи	2 x 1 x	100 60	Jotamastic 80 Hardtop XP
• Резервуары под топливо, снаружи	2 x 1 x	125 60	Jotamastic 80 Hardtop XP
• Резервуары под воду, внутри	2 x	200	Jotamastic 87
• Мостовые металлоконструкции, снаружи	2 x 1 x	150 60	Jotamastic 90 Hardtop XP
• Мостовые металлоконструкции, внутри	1 x	150	Jotamastic 80
• Мостовые стальные пирсы и сваи, наружные конструкции, зона брызг	2 x	250	Jotamastic 87



Универсальные по всему миру стандарты сервиса

Международный сервис

- Самый большой штат технического персонала
- Единый высокий стандарт профессионализма персонала по всему миру
- Возможность обмена техническим персоналом между странами и международными проектами

Единый стандарт

- Унифицированные инструменты, отчетность, процедуры и подход во всем мире
- Единый профессионализм в следовании стандартам компании
- Узнаваемые во всем мире желто-красные комбинезоны

Академия технических инспекторов

- Обязательное обучение для всего технического персонала по всему миру
- Теоретическое и практическое обучение, тесты и экзамены
- Сертификаты FROSIO и NACE
- Первая помощь и пожаротушение



Обучены приносить лучший результат

Jotun worldwide

Jotun Coatings and Jotun Paints
Division of Jotun A/S
Legal Jotun entities world wide are
listed. For details of Branch offices and
Jotun representation in countries not
listed, please visit jotun.com

AUSTRALIA

Jotun Australia Pty. Ltd.,
P.O. Box 105, Altona North,
9 Cawley Road,
BROOKLYN, VIC 3025
Tel: +61 3 9314 0722
Fax: +61 3 9314 0423

BRAZIL

Jotun Brasil Ltda.
Av Santa Luzia, 2084 - Santa Luzia
24.722-315 São Gonçalo
RIO DE JANEIRO
Tel: +55 21 3147 3850
Fax: +55 21 3147 3861

P.R. of CHINA

Jotun Coatings (Zhangjiagang) Co. Ltd.
Jotun COSCO Marine Coatings
(Qingdao) Co. Ltd.
Floor 20, Jiu Shi Mansions,
No. 28 Zhong Shan Road (South)
SHANGHAI 200010
Tel: +86 21 6333 080 0
Fax: +86 21 6326 968 6

Jotun Coatings (Zhangjiagang) Co. Ltd.
Jotun COSCO Marine Coatings
(Qingdao) Co. Ltd.
Room 709-12, Goldlion Digital Network
Centre, 138 Tiyu Road East,
GUANGZHOU, 510620
Tel: +86 20 38 78 07 49
Fax: +86 20 38 78 19 66

HONG KONG
Jotun COSCO Marine Coatings (H.K.) Ltd
Room 1208, 12/F, Stanhope House
734 King's Road, Quarry Bay
HONG KONG
Tel: +852 2527 6466
Fax: +852 2861 1307

DENMARK

Jotun Danmark A/S Jotun Coatings
Columbusvej 5, 2860 Søborg,
COPENHAGEN
Tel: +45 4492 9400
Fax: +45 4492 9401

EGYPT

El Mohandes Jotun S.A.E.
El Sheikh Aly Gad El Haq Street
Florida Mall,
Masaken Sheraton – 4th Floor
CAIRO
Tel: +20 2265 1800
Fax: +20 2265 1801

FINLAND

Nor-Maali OY
Vanhatie 20, 15240 LAHTI
Tel: +358 3 874 650
Fax: +358 3 874 6550

FRANCE

Jotun France S.A.
22/24 Rue du President Wilson, Bat.A
92300 LEVALLOIS PERRET
Tel: +33 1 4519 3882
Fax: +33 1 4519 3894

GERMANY

Jotun (Deutschland) GmbH
Haferweg 38
22769 HAMBURG
Tel: +49 40 851 960
Fax: +49 40 856 234

GREAT BRITAIN

Jotun Paints (Europe) Ltd.
Stather Road, Flixborough,
SCUNTHORPE DN15 8RR
Tel: +44 1724 400 000
Fax: +44 1724 400 100

GREECE

Jotun Hellas Ltd.
18, Vouliagmenis Avenue,
Glyfada
ATHENS 16675
Tel: +30 210 42 85 980-82
+30 210 42 86 035-37
Fax: +30 210 42 85 983/
+30 210 42 87 237

INDIA

Jotun India Pvt Ltd.
502, 5th Floor,
Boston House,
Suren Road,
Behind Cinemax Theatre,
Andheri East,
Mumbai – 400 093
Tel: +91 22 2822 4600
+91 22 2820 5900 (+fax)
Fax: +91 22 2820 5900

INDONESIA

P.T. Jotun Indonesia Paints and Chemicals
Kawasan Industri MM2100
Blok KK-1, Cikarang Barat
Bekasi 17520
Tel: +62 21 8998 2657
Fax: +62 21 8998 2658

IRELAND

Jotun (Ireland) Ltd.,
Unit K7, Marina Commercial Park,
Centre Park Road, CORK
Tel: +353 214 965955
Fax: +353 214 965992

ITALY

Jotun Italia S.P.A.
Via Petronio, 8, Zona Ind. Nogheno
34147 - MUGGIA (TRIESTE)
Tel: +39 040 23 98204
Fax: +39 040 23 98222

KOREA (SOUTH)

Chokwang-Jotun Ltd.
30th Block Jisa Science Park,
1205 Jisa-dong, Gangseo-gu,
BUSAN 618-230
Tel: +82 517 976 000
Fax: +82 517 117 735

LIBYA

Jotun Libya J.S.Co
Al Mumtaz Imp. of Paints and Equipm. Co.
P.O. Box 6850
Hail Al Andalous district
TRIPOLI
Tel: +218 214777811
Fax: +218 214780718

MALAYSIA

Jotun (Malaysia) Sdn. Bhd.
Lot 7 Persiaran Perusahaan,
Section 23, P.O. Box 7050
40700 SHAH ALAM
Tel: +60 351 235 500
Fax: +60 351 235 632

THE NETHERLANDS

Jotun B.V.
Postbus 208
3200 AE SPIJKENISSE
Visiting address:
Curieweg 11b, 3208 KJ Spijkenisse
ROTTERDAM
Tel: +31 181 678 300
Fax: +31 181 617 899

NORWAY

Jotun A/S
P.O. Box 2021,
3202 SANDEFJORD
Visiting address:
Hystadveien 167, 3209 Sandefjord
Tel: +47 33 45 70 00
Fax: +47 33 45 79 00

OMAN

Jotun Paints Co. LLC
Rusayl Ind. Estate, Road No.10
P.O. Box 672 Code 111, MUSCAT
Tel: +968 2444 6100
Fax: +968 2444 6105

PAKISTAN

Jotun Pakistan (Pvt.) Limited
Plot no. 2-H, Sector 5
Korangi Industrial Area, KARACHI
Tel: +92 213 5121 491-2
Fax: +92 213 5121 493

PHILIPPINES

Jotun (Philippines) Inc.
846 West Service Road, Km.18
South Super Highway
Paranaque City,
METRO MANILA 1714
Tel: +63 2239 1032-34
Fax: +63 2822 0760

POLAND

Jotun Polska Sp.zo.o.
Ul. 10 Lutego 16, 81-364 GDYNIA
Tel: +48 58 555 1515
Fax: +48 58 781 9692

RUSSIA

Jotun Paints O.O.O.
Varshavskaya Str., 23/2, Office 53
196128 ST. PETERSBURG
Tel: +7 821 332 00 80
Fax: +7 821 332 00 81

SAUDI ARABIA

Jotun Saudia Co. Ltd.
Jeddah Industrial City, Phase 3,
P.O. Box 34698, JEDDAH 21478
Tel: +966 2635 0535 / 2636 1271
Fax: +966 2636 2483

SINGAPORE

Jotun (Singapore) Pte. Ltd.
37 Tuas View Crescent
Singapore 637236
Tel: +65 650 882 88
Fax: +65 6265 7484

SOUTH AFRICA

Jotun Paints South Africa (PTY) Ltd.
Wimbledon Road, P.O.Box 187
BLACKHEATH 7581
Tel: +27 21 905 1070
Fax: +27 21 905 1652

SPAIN

Jotun Iberica S.A.
Poligon Santa Rita,
Calle Estatica no. 3,
08755 Castellbisbal,
BARCELONA
Tel: +34 937 711 800
Fax: +34 937 711 801

SWEDEN

Jotun Sverige AB
P.O. Box 151, Klangfärgsgatan 13,
421 22 VÄSTRA FRÖLUNDA
Tel: +46 3169 6300
Fax: +46 3169 6397

THAILAND

Jotun Thailand Ltd
Amata Nakom Ind. Estate (BIIPI)
700/353 Moo 6 Tumbol
Donhualoh, Amphur Muang
CHONBURI 2000
Tel: +66 38 214 824-6/214 347-51
Fax: +66 38 214 373/375

TURKEY

Jotun Boya San. ve Ticaret. A.S.
Yeni Camlik Caddesi, Ayaz Sok. No. 2/4,
4. Levent,
ISTANBUL 34418
Tel: +90 21 2279 7878
Fax: +90 21 2279 2549

U. A. E.

Abu Dhabi
Jotun Abu Dhabi (LLC)
P.O. Box 3714, Mussafah
ABU DHABI
Tel: +971 2551 0300
Fax: +971 2551 0232

Dubai
Jotun U.A.E. Ltd. (LLC)
P.O. Box 3671,
Al Quoz Industrial Area
DUBAI
Tel: +971 4339 5000
Fax: +971 4338 0666

USA

Jotun Paints, Inc.
9203 Highway 23, P.O. Box 159,
Belle Chasse, LA 70037
Tel: +1 800 229 3538 /
+1 504 394 3538
Fax: +1 504 394 3726

VIETNAM

Jotun Paints (Vietnam) Co. Ltd.
Song Than Industrial. Zone,
No.1 Street 10,
Di An District, Binh Duong Province
Tel: +84 65 074 2206-9
Fax: +84 65 074 2205

YEMEN

Jotun Yemen Paints Co. Ltd
P.O. Box 70183, Al Alam
ADEN
Tel: +967 2820 546-9
Fax: +967 2249 362

Jotun A/S

P.O. Box 2021,
N-3202 Sandefjord, Norway
Tel: +47 33 45 70 00
jotun.com



Jotun Protects Property